

INFUSION CAMOMILLE

Matricaria chamomilla



COMPOSITION :

- Infusion de camomille (fleurs) dans de l'eau de pluie.
- Concentration en plante sèche : 10g/L
- Riche acide abscissique, calcium, soufre, potassium.



FORMULATION :

- SL : (concentré liquide soluble)
- A diluer dans 100 à 150L d'eau.

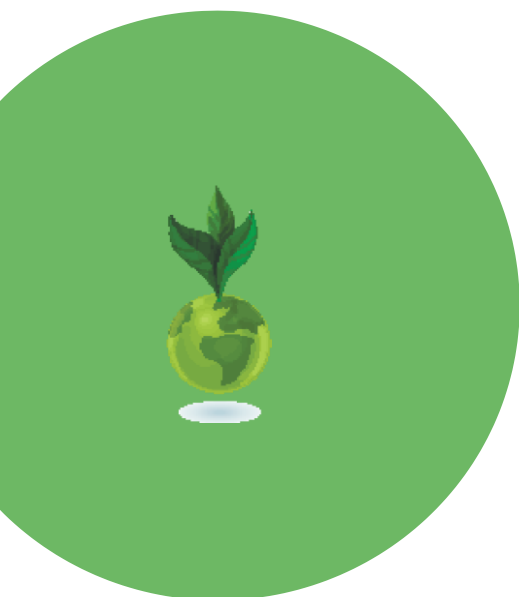
PROPRIÉTÉS :

- L'acide abscissique et le potassium pour la résistance au stress hydrique/fermeture des stomates.
- Signalisation cellulaire en cas d'infection fongique et renforcement des parois cellulaires.
- « Anti-inflammatoire » sur mildiou déclaré.
- Accompagne la maturation, favorise la synthèse des sucres.



APPLICATION : 5L/Ha

- S'inscrit dans une stratégie de réduction des doses de soufre.
- S'utilise lors d'épisodes caniculaires, et pour favoriser la maturation (sucres)



CONDITIONNEMENT :

- Bag In Box de 5L et 10L
- Conditionnement en Dame Jeanne ou autres contenants sur demande



CONSERVATION :

- Au frais et à l'abri de la lumière

*PNPP : Préparation Naturelle Peu Préoccupante
Reconnue comme SNUB*

*Produit utilisable en Agriculture Biologique, conformément au règlement CE
N°2018/848*

Sans classement toxicologique et écotoxicologique